

FCC80 FULLCONE CERAMIC 80°



Utilizzo
Use
Utilización

Fungicides

Suitable for

Insecticides

Suitable for

Dimensioni (mm)
Size (mm)
Dimensiones (mm)

- Ugello a cono pieno con inserto in ceramica e corpo in Delrin®.
- Il corpo esterno stampato in Delrin®, unito all'inserto in ceramica conferisce eccezionali caratteristiche di durata.
- Il convogliatore è facilmente removibile per la pulizia.
- Adatto per l'utilizzo su atomizzatore.
- Perfetto per gli utilizzi con pompe a spalla.
- Gli ugelli FCC80 sono particolarmente indicati per l'irrorazione in presenza di vegetazione fitta

- Fullcone nozzle with ceramic insert and Delrin® body.
- Their Delrin®-molded outer body, together with their ceramic insert, ensures an exceptionally long useful life.
- The conveyor core can be easily removed for cleaning operations.
- Suitable for orchard sprayer.
- Perfect for knapsack pump.
- FCC80 nozzles are particularly suited for spraying thick vegetation.

- Boquilla de cono lleno con inserto de cerámica y cuerpo en Delrin®.
- El cuerpo exterior moldeado en Delrin®, junto al inserto de cerámica, le otorga excepcionales características de durabilidad.
- El difusor se puede extraer con facilidad para la limpieza.
- Adecuado para el uso en atomizador.
- Perfecto para los usos con pulverizador de mochila.
- Las boquillas FCC80 están indicadas particularmente para la pulverización en presencia de vegetación densa.

80° Spraying angle	Orchard Treatment	Knapsack Treatment	Ceramic Material
ISO 10625 Colour coding	402905xx Cap	10 pcs. Blister pack	5-10 Nm Tightening torque for nuts

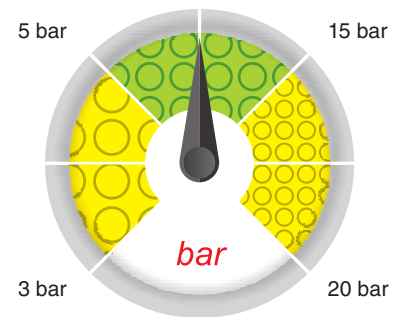
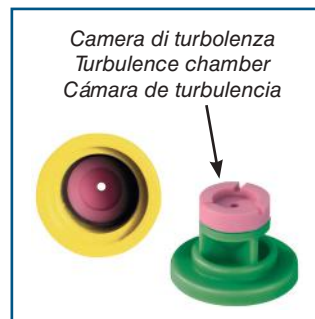


Diagramma di distribuzione ugello singolo
Single nozzle distribution pattern
Diagrama de distribución boquilla individual

Copertura
Spray coverage
Cobertura

Dimensione delle gocce su bersaglio
Drop size pattern on target
Dimensiones de las gotas en el blanco



FCC80 FULLCONE CERAMIC 80°

COD.	q (l/min)																	
	3 bar	4 bar	5 bar	6 bar	7 bar	8 bar	9 bar	10 bar	11 bar	12 bar	13 bar	14 bar	15 bar	16 bar	17 bar	18 bar	19 bar	20 bar
FCC80015	0.60	0.69	0.77	0.85	0.92	0.98	1.04	1.10	1.15	1.20	1.25	1.30	1.34	1.39	1.43	1.47	1.51	1.55
FCC8002	0.80	0.92	1.03	1.13	1.22	1.31	1.39	1.46	1.53	1.60	1.67	1.73	1.79	1.85	1.90	1.96	2.01	2.07
FCC80025	1.00	1.15	1.29	1.41	1.53	1.63	1.73	1.83	1.91	2.00	2.08	2.16	2.24	2.31	2.38	2.45	2.52	2.58
FCC8003	1.20	1.39	1.55	1.70	1.83	1.96	2.08	2.19	2.30	2.40	2.50	2.59	2.68	2.77	2.86	2.94	3.02	3.10
FCC8004	1.60	1.85	2.07	2.26	2.44	2.61	2.77	2.92	3.06	3.20	3.33	3.46	3.58	3.70	3.81	3.92	4.03	4.13
FCC8005	2.00	2.31	2.58	2.83	3.06	3.27	3.46	3.65	3.83	4.00	4.16	4.32	4.47	4.62	4.76	4.90	5.03	5.16

$$\text{Vol (l/ha)} = \frac{\text{l/min} \times n \times 600}{\text{km/h} \times D \text{ (m)}}$$

COD.	 bar									
	3	4	5	6	7	8	9	10	15	20
FCC80015	F	VF	VF	VF	VF	VF	VF	VF	VF	VF
FCC8002	F	VF	VF	VF	VF	VF	VF	VF	VF	VF
FCC80025	F	F	VF	VF	VF	VF	VF	VF	VF	VF
FCC8003	F	F	F	VF	VF	VF	VF	VF	VF	VF
FCC8004	M	F	F	F	VF	VF	VF	VF	VF	VF
FCC8005	M	M	F	F	F	VF	VF	VF	VF	VF

Pompa a spalla Knapsack pump Pulverizador de mochila		
COD.	 bar	l/ha @ 60 m/min (3.6 km/h)
FCC80015	2	163
	3	200
	5	258
	8	327
FCC8002	10	365
	2	218
	3	267
	5	344
FCC80025	8	435
	10	487
	2	272
	3	333
FCC8003	5	430
	8	544
	10	609
	2	327
FCC8004	3	400
	5	516
	8	653
	10	730
FCC8005	2	435
	3	533
	5	689
	8	871
FCC8005	10	974
	2	544
	3	667
	5	861
8	1089	
10	1217	

DIMENSIONE DELLE GOCCE DROP SIZE RATING DIMENSIONES DE LAS GOTAS		
VF	Molto fine-Very fine-Muy fina	< 136µm
F	Fine-Fine-Fina	136µm ÷ 177µm
M	Media-Medium-Media	177µm ÷ 218µm
C	Grossa-Coarse-Gruesa	218µm ÷ 349µm
VC	Molto grossa-Very coarse-Muy gruesa	349µm ÷ 428µm
XC	Estremamente grossa-Extremely coarse-Extremadamente gruesa	428µm ÷ 622µm
UC	Ultra grossa-Ultra coarse-Ultra gruesa	> 622µm

millesimo di millimetro (Es.: 250µm = 0.25 mm)
 µm= thousandth of a millimeter (E.g.: 250µm = 0.25 mm)
 milésimo de milímetro (Ej.: 250µm = 0.25 mm)



via Palladio, 5/A
 42048 Rubiera (RE) - Italy
 Tel. +39 0522 622011
 email: export@aragnet.com



via Busca, 101
 2044 Centallo (CN) - Italy
 Tel. +39 0171 214885
 email: export@asjnozzle.it